

# bauteko<sup>®</sup>

materiály profesionálov

2023

## Katalóg systémov





### Etablovanie

Obchodná značka BAUTEKO vznikla v roku 2010 vďaka zakladateľom a majiteľom, ktorí sa rozhodli ponukou produktov BAUTEKO priniesť moderné a cenovo dostupné profesionálne stavebné materiály a systémy k zákazníkovi.

Tak ako v prvých rokoch svojej existencie, aj dnes, je poslaním značky prinášať na trh ekologické a inovatívne stavebné riešenia, ktoré uľahčujú prácu staviteľom, realizátorom a zvyšujú komfort užívateľov budov.

Dynamický rozvoj produktov značky BAUTEKO a významné miesto v jej štruktúre preto zaujímajú odborné autority v laboratóriách vybavených modernou technikou na výskum, výrobu a testovanie. Na tvorbe nových, ekologických a profesionálnych výrobkov pracujú odborníci z oblasti chémie, chemickej technológie a stavebníctva.

### Partnerstvo

Súčasťou distribúcie a predaja produktov značky BAUTEKO sú komunikácia a podpora nielen s partnermi, obchodom, ale aj so staviteľmi a realizátormi pri riešení problémov, ktoré vznikajú vo fáze projektovania a počas stavebného procesu.

Preto je značka BAUTEKO symbolom profesionálnych a systémových produktov, ktorá je zároveň priateľská k distribútorom, staviteľom a realizátorom.

Dlhé roky vynakladáme maximálne úsilie na to, aby sme umožnili prostredníctvom kvalitných a cenovo dostupných produktov zvýšiť stavebnú efektivitu počas realizácie.

Súčasťou značky BAUTEKO sú technicko-odborná podpora i školenia, čo umožňuje efektívny dialóg, upevňovanie vzťahov a výmenu skúseností.

Podpora a partnerstvo v distribúcii produktov značky BAUTEKO sa opierajú o odbornotechnické poradenstvo a vernostno-odmeňovací program BAUTEKO MAESTRO v produktoch suchých zmesí, stavebnej chémie, fasádnych systémových riešení, hydroizolačných produktov, tepelných izolácií, montážnych pien a iných dynamicky sa rozvíjajúcich produktov z portfólia značky BAUTEKO.

Súhra podpory, partnerstva a profesionálneho prístupu v značke BAUTEKO je jedným z prvkov spoločensky zodpovedného podnikania.

### Starostlivosť

Výrobca, distribútori a predajcovia produktov značky BAUTEKO kladú mimoriadny dôraz na rešpektovanie vplyvov na životné prostredie už vo fáze vývoja nových výrobkov. Mimoriadny dôraz venujeme zdravotnej nezávadnosti a bezpečnosti produktov BAUTEKO tak pri aplikácii ako aj po zabudovaní do konštrukcií budov.

Dodávatelia surovín sú vyberaní vedome a zodpovedne, čo zaručuje kvalitu a bezpečnosť hotových – finálnych produktov.

Nadšenie a nasadenie majiteľov a personálu urobili už od fázy výroby až po distribúciu a predaj zo značky BAUTEKO symbolom profesionálnych a uznávaných stavebných produktov, materiálov a systémov na slovenskom trhu.

✓ ISO  
9001:2008

✓ ISO  
14001:2004

✓ OHSAS  
18001:2007

# Obsah

Bauteko ETICS EPS	8
Bauteko ETICS MW	10
Strešné centrum	12
Kúpeľňové štúdio	15

# Tepelná ochrana obvodového plášťa budov podľa ETICS

## Terminológia

**ETICS (External Thermal Insulation Composite System)** - vonkajší tepelnoizolačný kompozitný systém - kontaktne montované súvrstvie, ktorého účelom je zvýšenie tepelnoizolačnej funkcie obvodového plášťa budovy zvonku.

**Súčasť ETICS** - priemyselný výrobok, ktorý je vybraný výrobcom systému ETICS pre ním určené použitie v systéme ETICS.

**Výrobca ETICS** - právnická alebo fyzická osoba, ktorá navrhla a zostavila ETICS, podľa zvláštnych predpisov zabezpečila potrebnú dokumentáciu ETICS, vykonala predpísané skúšky ETICS a uviedla ETICS na trh.

**Poverený zástupca výrobcu ETICS** - právnická alebo fyzická osoba, ktorá uzatvorila s výrobcom ETICS zmluvný vzťah s výkonom niektorých práv a povinností výrobcu ETICS.

**Zhotoviteľ ETICS** - právnická alebo fyzická osoba, oprávnená na vykonávanie ETICS, ktorá podľa pokynov výrobcu ETICS zabudováva systém do stavby. Výrobca ETICS pravidelne organizuje v spolupráci s poverenými zástupcami výrobcu ETICS školenia realizačných kapacít a vedie evidenciu o preškolených osobách.

**Projektant ETICS** - právnická alebo fyzická osoba so zvláštnou spôsobilosťou, ktorá pre konkrétnu stavbu navrhuje konkrétnu skladbu ETICS vrátane detailov v súlade s pokynmi výrobcu ETICS a s aktuálnymi požiadavkami záväzných predpisov s ohľadom na dátum a miesto uvažovanej realizácie ETICS - t. j. osoba, ktorá zhotovuje projektovú dokumentáciu ETICS.

**Dokumentácie ETICS** - súbor dokumentov, potrebných k uvedeniu systému ETICS na trh.

**Projektová dokumentácia ETICS** - súbor dokumentov, vypracovaných pre konkrétne podmienky jednotlivej stavby s vymedzením konkrétnej špecifikácie jednotlivých vrstiev a s posúdením navrhutej skladby podľa miestne platných záväzných predpisov.

**Izolant EPS** - fasádne dosky z expandovaného penového polystyrénu podľa STN EN 13 163.

**Izolant MW** - fasádne dosky z minerálnej vlny s kolmou orientáciou vlákna podľa STN EN 13 162.

# Tepelná ochrana obvodového plášťa budov podľa ETICS

## Pre každú realizáciu kontaktného zateplenia musí byť vypracovaný projekt!

Jedným zo základných podkladov pre spracovanie projektu je výsledok stavebno technického prieskumu, zameraného na zistenie materiálovej skladby obvodového plášťa, hrúbky a prídružnosti vonkajšej povrchovej úpravy, vlhkového stavu objektu a prípadnej existencie dilatačných škár vo fasáde.

## Všeobecné podmienky pre montáž systému ETICS

Montážne práce musia byť vykonávané v rozmedzí teplôt +5 až +30 °C (teplota ovzdušia i podkladov). Práce nie je možné vykonávať v daždi a pri silnom vetre. Nanosené hmoty musia byť počas zrenia chránené pred nepriaznivými atmosférickými vplyvmi (najmenej 48 hodín). Uvedené podmienky je potrebné zabezpečiť vhodným technickým opatrením alebo organizáciou prác.

## Bezpečnosť a ochrana zdravia pri montáži

Pri realizácii kontaktného zateplenia je potrebné rešpektovať platné zákonné bezpečnostné predpisy, najmä ustanovenia pre práce vo výškach. Použité materiály obsahujú portlandský cement, ktorý je hodnotený ako látka dráždivá (Xi), a disperzie polymérov, ktoré môžu mať senzibilizujúce účinky na pokožku a sliznice. Zdravotné spracovateľské riziká jednotlivých komponentov možno zistiť na ich obaloch.

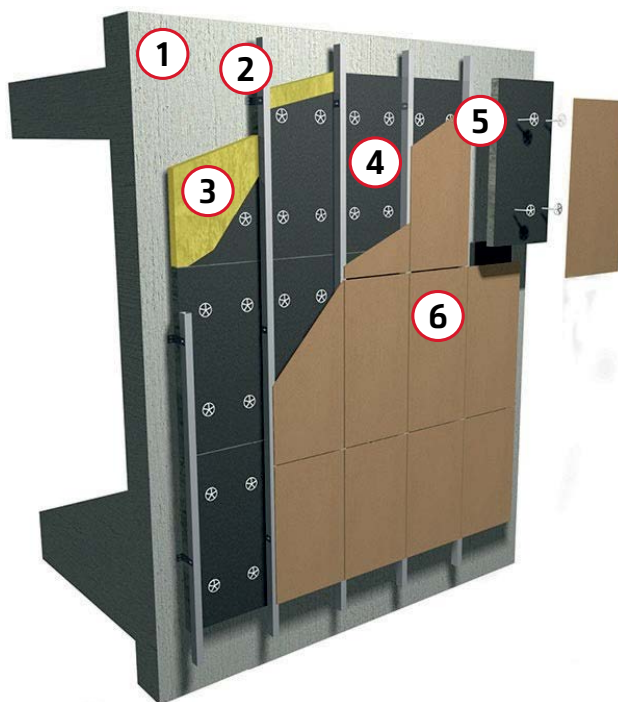
## Zdravotné riziká pri práci so zmesou s obsahom portlandského cementu:

- R 36/37/38 Dráždi oči, dýchacie cesty a pokožku.
- R 43 Môže spôsobiť senzibilizáciu pri kontakte s pokožkou.
- S 2 Uchovávať mimo dosahu detí.
- S 22 Nevdychujte prach.
- S 24/25 Zabráňte kontaktu s pokožkou a očami.
- S 26 V prípade kontaktu s očami je potrebné ihneď ich vymyť s veľkým množstvom vody a vyhľadať lekársku pomoc.
- S 36/37/38 Používajte vhodný ochranný odev, rukavice a ochranné prostriedky na oči/tváre.

# Tepelná ochrana obvodového plášťa budov podľa ETICS

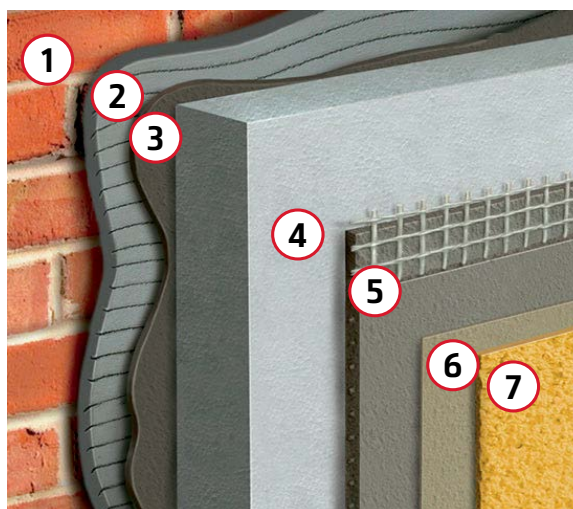
## Skladba obvodovej steny zateplenej odvetraným spôsobom

- 1 Podkladová konštrukcia
- 2 Nosný zvislý rošt
- 3 Tepelná izolácia
- 4 Kašír alebo hydroizolačná fólia
- 5 Odvetraná medzera
- 6 Vonkajšie obloženie



## Skladba obvodovej steny zateplenej kontaktným spôsobom

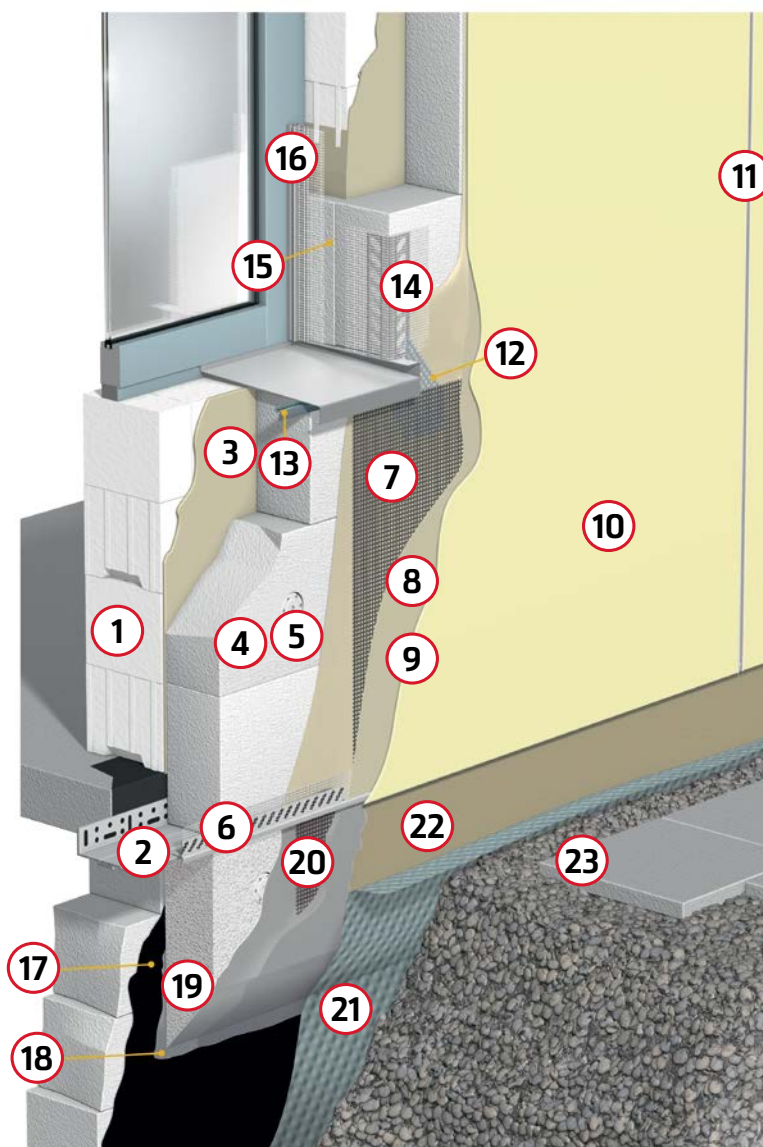
- 1 Podkladová konštrukcia
- 2 Penetrácia
- 3 Lepiaci vrstva
- 4 Tepelná izolácia
- 5 Základná vrstva so sklenenou sieťovinou
- 6 Penetrácia
- 7 Povrchová úprava



# BAUTEKO ETICS EPS

## 3D vizualizácia rezu fasády, detailu okna realizáciou zateplenia systémom BAUTEKO ETICS EPS s popisom jednotlivých prvkov a materiálov

- 1 Nosná konštrukcia
- 2 Soklový ALU štartovací profil
- 3 **BAUTEKO SUPER Kleber (EPS/MW)**
- 4 **Fasádny polystyrén EPS**
- 5 Kotviaca hmoždina
- 6 Odvzdušňovací ALU profil (voliteľný)
- 7 Sklotextilná mriežka 145g/m<sup>2</sup>
- 8 **BAUTEKO SUPER kleber**
- 9 **Penetračný náter**
- 10 **Tenkovrstvá omietka** (silikón, akryl, marmolit)
- 11 Fasádna dilatačná vrstva
- 12 Rošt - sieťka - výstuha rohu fasády zapustenia okna
- 13 Spojovacia páska
- 14 Profil - exteriérový s paropriepustnou páskou / sieťkou
- 15 **Fasádny polystyrén EPS**
- 16 Profil - exteriérový s paropriepustnou páskou / sieťkou
- 17 **Penetračný náter - ALP**
- 18 Viacúčelová hydroizolačná suspenzia - GUMOASFALT
- 19 Tepelnoizolačný materiál - polystyrén XPS
- 20 Viacvrstvá hydroizolácia - GUMOASFALT
- 21 Drenážna fólia / Nopová fólia
- 22 **Omietka** marmolit - dekoračná
- 23 Štrkový zásyyp, dlažba chodníka







Technický a skúšobný ústav stavebný, n. o.  
Building Testing and Research Institute  
Studená 3  
621 04 Bratislava  
Slovak Republic  
Phone: +421 2 49228101  
E-mail: [stornova@tsus.sk](mailto:stornova@tsus.sk)  
Website: [www.tsus.sk](http://www.tsus.sk)



## European Technical Assessment

**ETA 19/0775 – version 01  
of 02/12/2019**

### General Part

**Technical Assessment Body issuing the ETA and designated according to Article 29 of the Regulation (EU) No 305/2011:** Technický a skúšobný ústav stavebný, n. o.

**Trade name of the construction product** Bauteko ETICS EPS

**Product family to which the construction product belongs** Product area code: 4  
External Thermal Insulation Composite Systems with rendering on expanded polystyrene boards for the use as external insulation to walls of buildings

**Manufacturer** PARAPETROL a.s.  
Štefánikova 15  
949 01 Nitra  
Slovak Republic  
<https://parapetrol.sk>

**Manufacturing plant** PEAKSTON Kft.  
Bajai út 2090  
2336 Dunavarsány  
Hungary

**This European Technical Assessment contains** 19 pages including 4 annexes which form an integral part of this assessment.

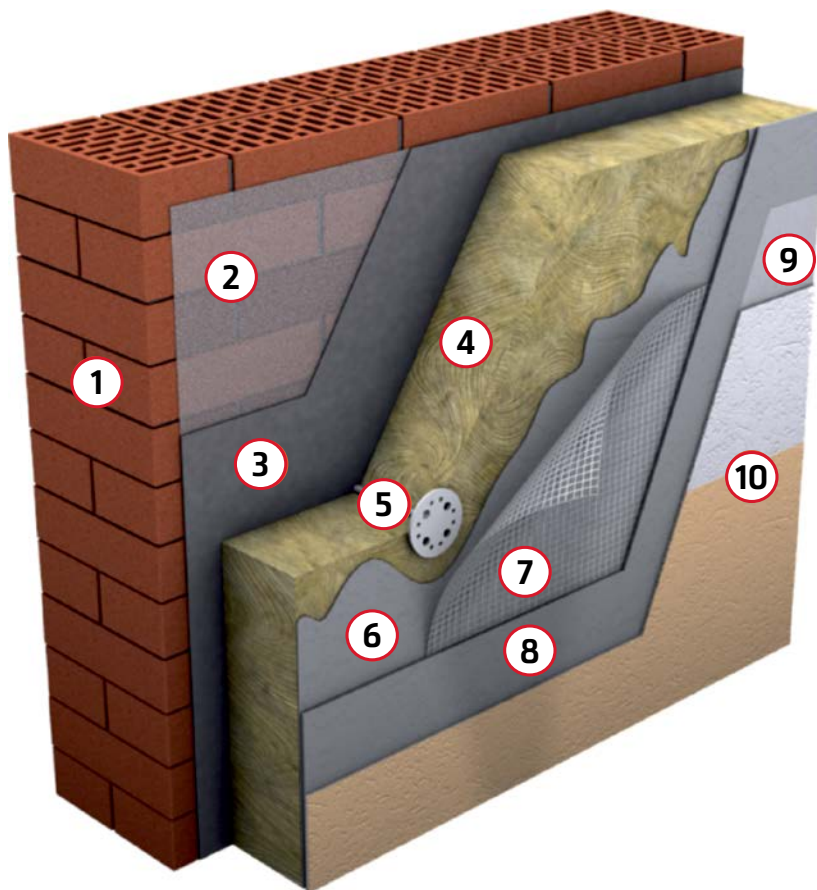
**This European Technical Assessment is issued in accordance with regulation (EU) No 305/2011, on the basis of** ETAG 004, edition June 2013, used as European Assessment Document (EAD).

**This version replaces** —

# BAUTEKO ETICS MW

3D vizualizácia rezu fasád realizáciou zateplenia systémom BAUTEKO ETICS MW s popisom jednotlivých prvkov a materiálov

- 1 Nosná konštrukcia
- 2 BAUTEKO penetračný náter
- 3 BAUTEKO SUPER Kleber (EPS/MW)
- 4 Fasádna minerálna vlna - MW
- 5 Kotviaca hmoždina
- 6 BAUTEKO SUPER Kleber (EPS/MW)
- 7 Sklotextilná mriežka 145 g/m<sup>2</sup>
- 8 BAUTEKO SUPER KLeber (EPS/MW)
- 9 Penetračný náter (silikónový/akrylový)
- 10 Tenkovrstvá omietka (silikón, akryl, marmolit)





H-2000 Szentendre, Dózsa György út 26.  
Phone: (36-1) 372 6100  
Fax: +36 (1) 386 8794  
E-mail: info@emi.hu  
Website: www.emi.hu



MEMBER OF EOTA  
www.eota.eu

## EUROPEAN TECHNICAL ASSESSMENT

ETA – 17/0732  
of 28.08.2017.

### I GENERAL PART

<b>Technical Assessment Body issuing the ETA</b>	ÉMI Építésügyi Minőségellenőrző Innovációs Nonprofit Kft.
<b>Trade name of the construction product</b>	BAUTEKO ETICS MW
<b>Product family to which the construction product belongs</b>	External thermal insulation composite system (ETICS) with rendering on MW for the use as external insulation to walls on building
<b>Manufacturer</b>	PARAPETROL a.s. Štefánikova 15, 949 01 Nitra Slovenská republika
<b>Manufacturing plant(s)</b>	Plant 1 (as given in the Control Plan)
<b>This European Technical Assessment contains</b>	15 pages including 2 Annex(es) which form an integral part of this assessment
<b>This European Technical Assessment is issued in accordance with regulation (EU) No 305/2011, on the basis of</b>	ETAG 004, edition February 2013, used as European Assessment Document (EAD)

The original official language of this European Technical Assessment is Hungarian. Translations of this European Technical Assessment in other languages shall fully correspond to the original issued document and should be identified as such.

Communication of this European Technical Assessment, including transmission by electronic means, shall be in full (except the confidential Annex(es) referred to above).

Project number: E3-M273B-13037-2017

Bizonylat azonosító: KBIA-XX-05.1-20160808\_ETA új\_EN

# Systémy plochých striech

K návrhu konštrukčného riešenia (skladba strešného plášťa, výber materiálu a riešenie konštrukčných detailov) je nutné od začiatku pristupovať komplexne a je nutné zohľadniť všetky požiadavky na strechy. Pre návrh strešnej konštrukcie je potrebné poznať špecifiká daného objektu a miestnych podmienok lokality, v ktorej sa objekt nachádza. Niektoré požiadavky určuje investor. Skladbu strešného plášťa je nutné navrhovať v súlade s platnými technickými normami.

**Pri navrhovaní alebo realizovaní obvodovej stavebnej konštrukcie je potrebné dbať na splnenie základných požiadaviek na strechy, ktorými sú:**

- mechanická odolnosť a stabilita
- požiarna bezpečnosť
- hygiena, ochrana zdravia a životného prostredia
- ochrana vnútorného prostredia proti hluku
- bezpečnosť pri užívaní
- úspora energie a tepelná ochrana
- prípadne ďalšie požiadavky investora

## Požiarna bezpečnosť

Strechy musí počas stanoveného času odolávať aj zaťaženiu požiarom. Z hľadiska požiarnej bezpečnosti sa pri strešných konštrukciách stanovuje požiarna odolnosť a správanie pri požiari zdoľa alebo pri požiari zhora, t. j. možnosť použitia konštrukcií do požiarne nebezpečného priestoru. Ak sa strecha nachádza v požiarne nebezpečnom priestore, musí mať klasifikáciu BROOF (T4) podľa STN EN 13 501-5 pre požadovaný sklon.

## Mechanická odolnosť a stabilita

Strešná konštrukcia musí byť navrhnutá na hodnoty zaťaženia stanovené príslušnými normami. Strecha a jej jednotlivé vrstvy a časti musia byť navrhnuté tak, aby odolávali zaťaženiu z vlastnej tiaže, príp. hmotnosti nadložných vrstiev, zaťaženiu z konštrukcií a zo zariadení na streche, zaťaženiu snehom, vodou a ľadom, zaťaženiu z tlaku a zo sania vetra, zaťaženiu z teploty a zaťaženiu prevádzkou a údržbou.

## Hygiena, ochrana zdravia a životného prostredia

Požiadavky na hydroizolačné vlastnosti striech. Strechy musia zabráňovať vnikaniu vody do konštrukcií stavieb. Strecha sa navrhuje tak, aby neprepúšťala vodu do chránených konštrukcií, ani na svoj dolný povrch a do podstrešných priestorov.

## Požiadavky na navrhovanie striech rieši:

- STN 73 1901 - Navrhovanie striech
- STN 73 0540 - Tepelná ochrana budov
- STN EN 1991-1 až 7 - Zaťaženia konštrukcií
- STN 73 0802 - Požiarna bezpečnosť stavieb - Spoločné ustanovenia
- STN 73 0804 - Požiarna bezpečnosť stavieb - Výrobné objekty
- STN 73 0810 - Požiarna bezpečnosť stavieb - Požiadavky na požiarnu odolnosť stavebných konštrukcií
- STN 73 0600 - Ochrana stavieb proti vode - Hydroizolácia
- STN 73 3610 - Klampiarske práce stavebné
- STN 73 053 - Akustika - Hodnotenie zvukovoizolačných vlastností budov a stavebných konštrukcií
- Požiadavky
- STN EN ISO 6946 - Stavebné konštrukcie - Tepelný odpor a súčiniteľ prechodu tepla
- Výpočtová metóda

## Pravidlá pre navrhovanie a zhotovovanie striech

- Cech strechárov Slovenska

# BAUTEKO

## Strešné centrum

### Profesionálny návrh a predaj strešných systémov, krytín a doplnkov pre šikmé a ploché strechy

#### Strešné centrum BAUTEKO

Bauteko strešné centrum ponúka svojim zákazníkom a partnerom služby v oblasti návrhu, technických riešení a poradenstva plochých a šikmých striech.

Poskytuje zákazníkom komplexné dodávateľské riešenia pre ploché, pultové, sedlové, stanové či valbové strechy vrátane strešných doplnkov a príslušenstva.

Detailné informácie ohľadom služieb, cien a materiálov má k dispozícii Váš obchodný manažér a technický poradca.

Strešné centrum disponuje odborníkmi, ktorí vám radi poradia pri návrhu optimálnej skladby strechy a odporučia najvhodnejšiu strešnú krytinu. Je samozrejmosťou, že naši odborníci vám vedia odporučiť i kvalifikované a spoľahlivé realizačné firmy.

Zákazník je v centre našej pozornosti a tomu zodpovedá naša firemná filozofia, férové ceny a čestnosť voči klientom i obchodným partnerom.

#### Ako vám vieme pomôcť ?

Ponuka služieb spoločnosti začína poradenstvom, v rámci ktorého Vám vieme ponúknuť svoje vedomosti z praxe, ako aj z montážnych školení, ktoré každoročne usporadúvajú výrobcovia strešných krytín.

Po poradenstve a zameraní existujúceho stavu strechy je možné vypočítať cenovú ponuku na obraz Vašej novej strechy. Cenovú ponuku vypracujeme komplexne podľa typu strechy a strešnej krytiny .

Materiál na strechu dodáme na miesto stavby a to bezplatne, spravidla do 14 dní od záväznej objednávky.

Pre zmluvných partnerov máme zaujímavý bonusový systém.

#### Na čom ušetríte ?

Zameranie strechy, cenovú ponuku, dovoz materiálu s vykládkou a odvoz odpadu máte u nás bezplatne.

#### Za exkluzívne ceny u nás na svoju strechu nakúpite

Modifikované asfaltové pásy s farebným bridlicovým posypom

Strešnú krytinu podľa vášho výberu

Stavebné rezivo i celý krov

OSB dosky

Spojovací a doplnkový materiál

#### Zmluvným partnerom naviac ponúkame

Odborné školenia s certifikátom

Výkon stavebného dozoru

Stavebný výťah

Lešenie

Dopravu

Bonusový program

(Informácie k bonusovému programu si vypýtajte u vedúceho prevádzky stavebnín Lučenec)

# BAUTEKO

## Strešné centrum

### Cenovo najvýhodnejšia strešná krytina - BILKA

Bauteko – strešné centrum má exkluzívne zastúpenie predaja.  
- Exkluzívna ponuka na objednávku aj sklodom

Bilka je na 100% rumunská spoločnosť špecializujúca sa na výrobu a vývoj kompletných strešných systémov (plechová strešná krytina, odkvapový systém a príslušenstvo) pre obytné a priemyselné stavby.

Spoločnosť Bilka je číslom 1 v rebríčku rumunských výrobcov strešných krytín, ktorá každoročne zaznamenáva rekordný objem predaja. Počas 12-ročnej existencie a podnikania Bilka zastrešila vyše 250 000 domov. Továrň Bilka sa nachádza v Brašove a bola založená v roku 2007. V súčasnosti sa výrobné a skladovacie haly rozprestierajú sa na ploche 140 000 m<sup>2</sup>.

Výrobné linky sú kompletne automatizované a využívajú najnovšie technológie na svetovej úrovni.

Výkonnosť spoločnosti Bilka vďaka pozornosti venovanej vývoju výrobkov a kvalite služieb a skutočnosti, že personál a automatizovaný systém pracujú v symbióze, aby bola zabezpečená trvalá a nemenná kvalita výrobkov.

### V našej ponuke:

Strešná krytina Romanic  
Strešná krytina Iberic  
Strešná krytina Gothic  
Strešná krytina Balcanic  
Strešná krytina Clasic  
Strešné príslušenstvo  
Príslušenstvo  
Retro panel  
Doplňkové príslušenstvo  
Kotviace systémy  
Kývavo-výklopné strešné okná Preselect  
Kývavé okná  
Kývavé okná s vysokou odolnosťou voči vlhkosti  
Elektricky ovládané kývavo-výklopné okná s modulom z-wave  
Tesniace rámy pre strešné okná  
Výlezové okná  
Viac ako 300 variantov strechy  
Záruka do 30 rokov  
Široká škála farieb

### Profesionálny návrh kúpeľní, sanity, obkladov, keramiky a dlažby

#### Profesionálny návrh kúpeľní

- Po akej kúpeľni túžite? To by mala byť prvá otázka, na ktorú sa spoločne pokúsime nájsť odpoveď.
- Zrealizujeme pre vás profesionálnu fotorealistickú 3d vizualizáciu kúpeľne.
- Grafický návrh kúpeľne vám uľahčí rozhodovanie a výber sanity, obkladov a dlažby.
- Ponúkame šikovné riešenia kúpeľní nadčasového dizajnu.
- On-line návrh kúpeľne pri dohode termínu osobného stretnutia v stavebninách parapetrov: prešov, humenné.
- Návrh kúpeľne nadiľku je možné uskutočniť pri vyplnení formulára pre 3D grafický návrh kúpeľne a vizualizácie priamo v stavebninách, alebo u obchodného zástupcu produktov Bauteko.

#### Technickú podporu

- Zabezpečíme vám odborné poradenstvo a naše rady vás budú sprevádzať pri výbere tých najvhodnejších obkladačiek, dlažby, sanity a ostatných produktov, ktoré v kúpeľni neskôr oceníte.

#### Priamy predaj sanity, predaj kvalitných obkladov, široká ponuka obkladov, dlažieb a dverí vo novovybudovanej vzorovej predajni

#### Priamy predaj stavebných produktov a stavebnej chémie s podporou

- Návrhu systémového riešenia stien a stropov.
- Návrhu systémového riešenia podlahy.
- Penetrácie.
- Podklady s cementovými alebo anhydridovými nivelačnými hmotami.
- Tekuté hydroizolačné produkty.
- Flexibilné lepiace malty aj pre podlahové vykurovanie.
- Flexibilné špárovacie hmoty a silikóny.

#### Najvýhodnejšie cenové a obchodno-dodacie podmienky pre 3 vizualizácie návrhu kúpeľní

- Základný návrh a vizualizácia kúpeľne
- Návrh a vizualizácia kúpeľne vo fotorealistickej kvalite
- Konzultácia, technické poradenstvo, návrh dispozičného riešenia, rozmiestnenie zriaďovacích predmetov.
- Vizualizácia jednej kúpeľne, 2 základné návrhy v rámci definovaných rozmerov.
- Celková cenová kalkulácia obkladov a dlažieb, ktorú vypracujeme po odsúhlasení vizualizácie.
- Termín - základný návrh kúpeľne spracujeme na počkanie pri dohodnutom termíne stretnutí, alebo obvykle do 1-2 dní podľa náročnosti projektu.
- Kompletný fotorealistický návrh kúpeľne s vizualizáciou spracujeme podľa dohody, obvykle do 2-4 dní podľa náročnosti projektu.
- Kompletnú cenovú kalkuláciu na prvky a produkty v navrhovanom projekte kúpeľne vypracujeme obvykle do 1 dňa po odsúhlasení návrhu kúpeľne.
- Dodanie produktov po odsúhlasení cenovej kalkulácie do 5-10 pracovných dní od záväzného objednania. (Pri produktoch skladom odber ihneď, štandardné produkty do 5 pracovných dní, exkluzívne produkty do 10 pracovných dní).
- Pri nákupe kompletného sortimentu stavebných produktov a stavebnej chémie pre navrhovanú kúpeľňu.

Vrátenie 50% zo základnej ceny.

- Pri nákupe kompletného sortimentu stavebných produktov, stavebnej chémie a obkladov, dlažby a sanity pre navrhovanú kúpeľňu podľa vizualizácie.

#### Vrátenie 100% zo základnej ceny

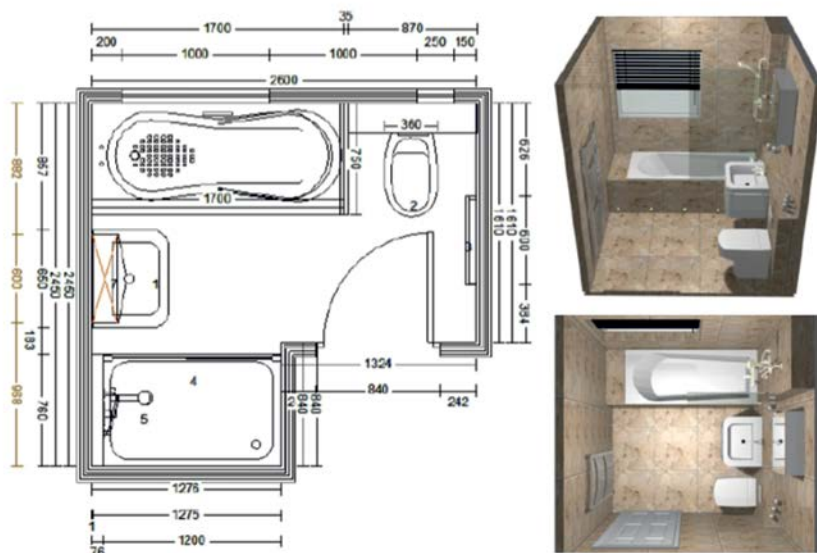
- Pri odporúčení našich služieb a privedenie zákazníka do nášeho kúpeľňového štúdia pre návrh kúpeľne bonusová zľava na sortiment obkladov a dlažieb.

#### Ponúkame spoluprácu s realizátormi a developermi pre návrhy kúpeľní do novostavieb a pre rekonštrukcie.

# BAUTEKO

## Kúpeľne - Keramika - Sanita - Dizajn

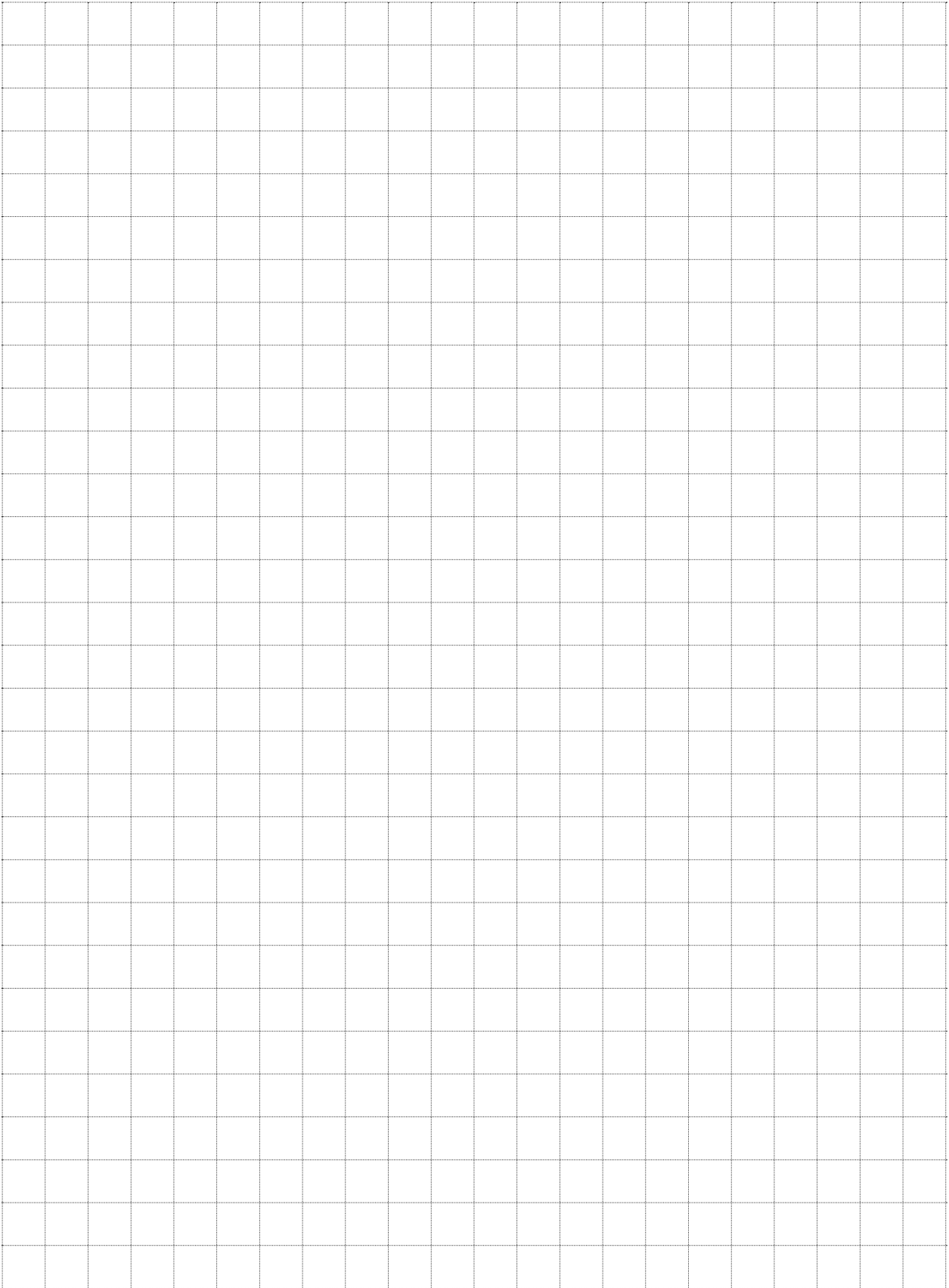
Ukážka základného návrhu a vizualizácie kúpeľne

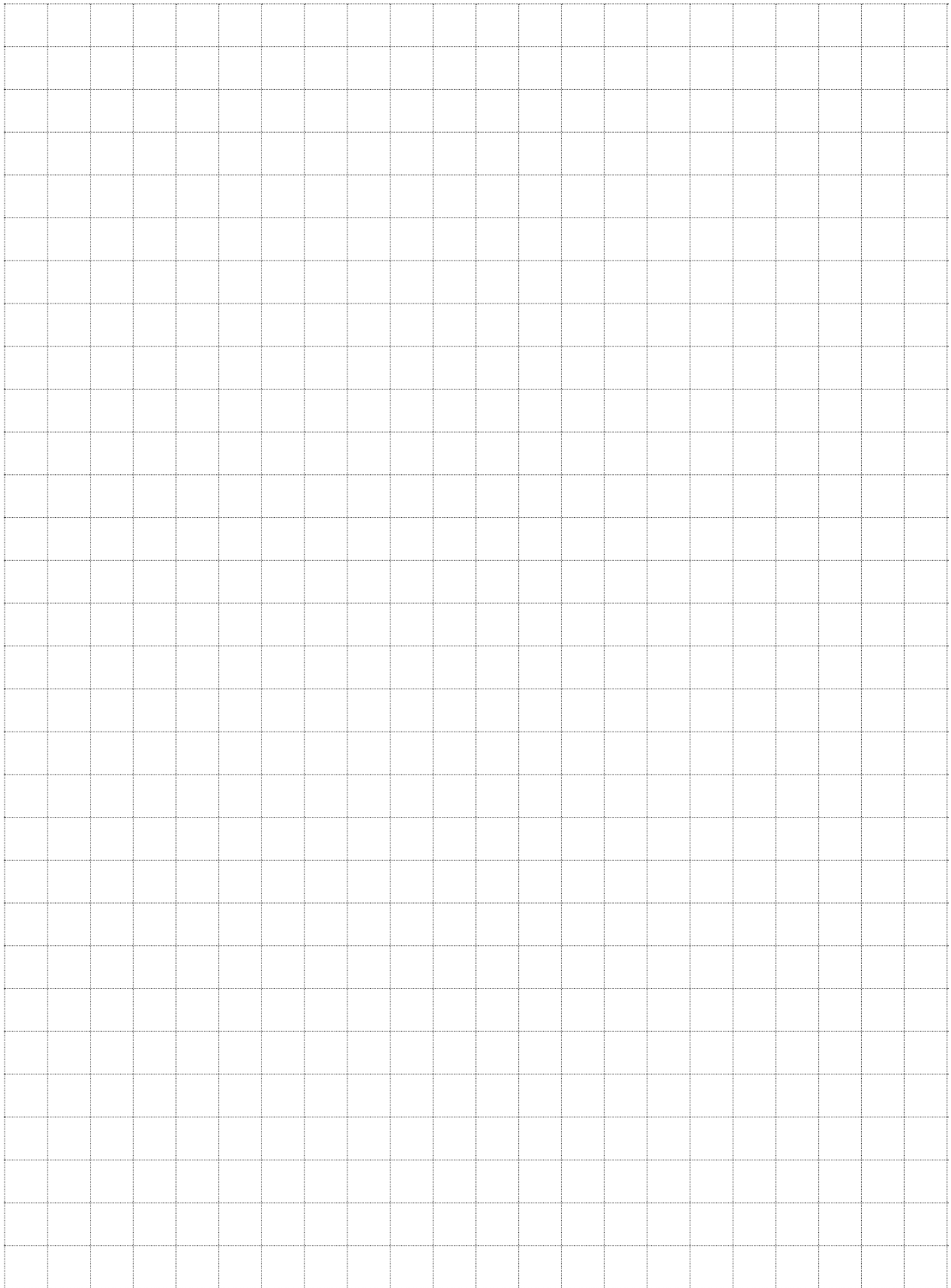


Ukážka návrhu a vizualizácie kúpeľne vo fotorealistickej kvalite











# Osattelle KO

